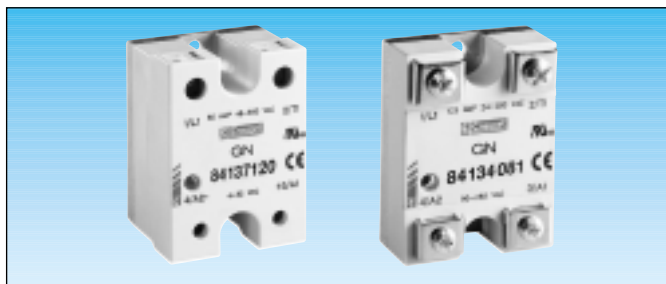


# Relais statiques monophasés GN

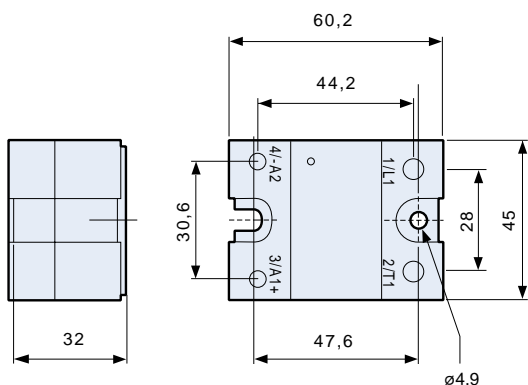
- Courants de 10 à 125 A
- Tension de sortie de 24 à 660 VAC
- Comportement thermique optimal
- Entrée de commande AC et DC régulée
- LED d'état de la commande
- Choix avec ou sans capot de protection



## Références

Intensité	Tension de sortie	Tension d'entrée	Zéro de tension		Instantané	
			avec capot	sans capot	avec capot	sans capot
10A	24-280VAC	4-32VDC 18-36VAC/DC 90-280VAC/DC	84 137 000	84 134 000	84 137 200	84 134 200
			84 137 002	84 134 002	84 137 202	84 134 202
			84 137 001	84 134 001	84 137 201	84 134 201
10A	48-660VAC	4-32VDC 18-36VAC/DC 90-280VAC/DC	84 137 100	84 134 100	84 137 300	84 134 300
			84 137 102	84 134 102	84 137 302	84 134 302
			84 137 101	84 134 101	84 137 301	84 134 301
25A	24-280VAC	4-32VDC 18-36VAC/DC 90-280VAC/DC	84 137 010	84 134 010	84 137 210	84 134 210
			84 137 012	84 134 012	84 137 212	84 134 212
			84 137 011	84 134 011	84 137 211	84 134 211
25A	48-660VAC	4-32VDC 18-36VAC/DC 90-280VAC/DC	84 137 110	84 134 110	84 137 310	84 134 310
			84 137 112	84 134 112	84 137 312	84 134 312
			84 137 111	84 134 111	84 137 311	84 134 311
50A	24-280VAC	4-32VDC 18-36VAC/DC 90-280VAC/DC	84 137 020	84 134 020	84 137 220	84 134 220
			84 137 022	84 134 022	84 137 222	84 134 222
			84 137 021	84 134 021	84 137 221	84 134 221
50A	48-660VAC	4-32VDC 18-36VAC/DC 90-280VAC/DC	84 137 120	84 134 120	84 137 320	84 134 320
			84 137 122	84 134 122	84 137 322	84 134 322
			84 137 121	84 134 121	84 137 321	84 134 321
75A	24-280VAC	4-32VDC 18-36VAC/DC 90-280VAC/DC	84 137 030	84 134 030	84 137 230	84 134 230
			84 137 032	84 134 032	84 137 232	84 134 232
			84 137 031	84 134 031	84 137 231	84 134 231
75A	48-660VAC	4-32VDC 18-36VAC/DC 90-280VAC/DC	84 137 130	84 134 130	84 137 330	84 134 330
			84 137 132	84 134 132	84 137 332	84 134 332
			84 137 131	84 134 131	84 137 331	84 134 331
100A	24-280VAC	4-32VDC 18-36VAC/DC 90-280VAC/DC	84 137 040	84 134 040	84 137 240	84 134 240
			84 137 042	84 134 042	84 137 242	84 134 242
			84 137 041	84 134 041	84 137 241	84 134 241
100A	48-660VAC	4-32VDC 18-36VAC/DC 90-280VAC/DC	84 137 140	84 134 140	84 137 340	84 134 340
			84 137 142	84 134 142	84 137 342	84 134 342
			84 137 141	84 134 141	84 137 341	84 134 341
125A	24-280VAC	4-32VDC 18-36VAC/DC 90-280VAC/DC	84 137 080	84 134 080	84 137 280	84 134 280
			84 137 082	84 134 082	84 137 282	84 134 282
			84 137 081	84 134 081	84 137 281	84 134 281
125A	48-660VAC	4-32VDC 18-36VAC/DC 90-280VAC/DC	84 137 180	84 134 180	84 137 380	84 134 380
			84 137 182	84 134 182	84 137 382	84 134 382
			84 137 181	84 134 181	84 137 381	84 134 381

## Encombrement



## Caractéristiques générales

Température d'emploi (C°)	- 20 à + 80	
Température de stockage (C°)	- 40 à + 100	
Isolation entrée/sortie (Vrms)	4000	
Rigidité diélectrique (Vrms)	2500	
Capacité entrée/sortie (pF)	8	
Fréquence (Hz)	47 à 80	
Matière	boîtier	polycarbonate UL-94V
Matière	socle	Zamak
Poids	lp 20	114 g
Poids	lp 00	97 g

## Pour passer commande, préciser :

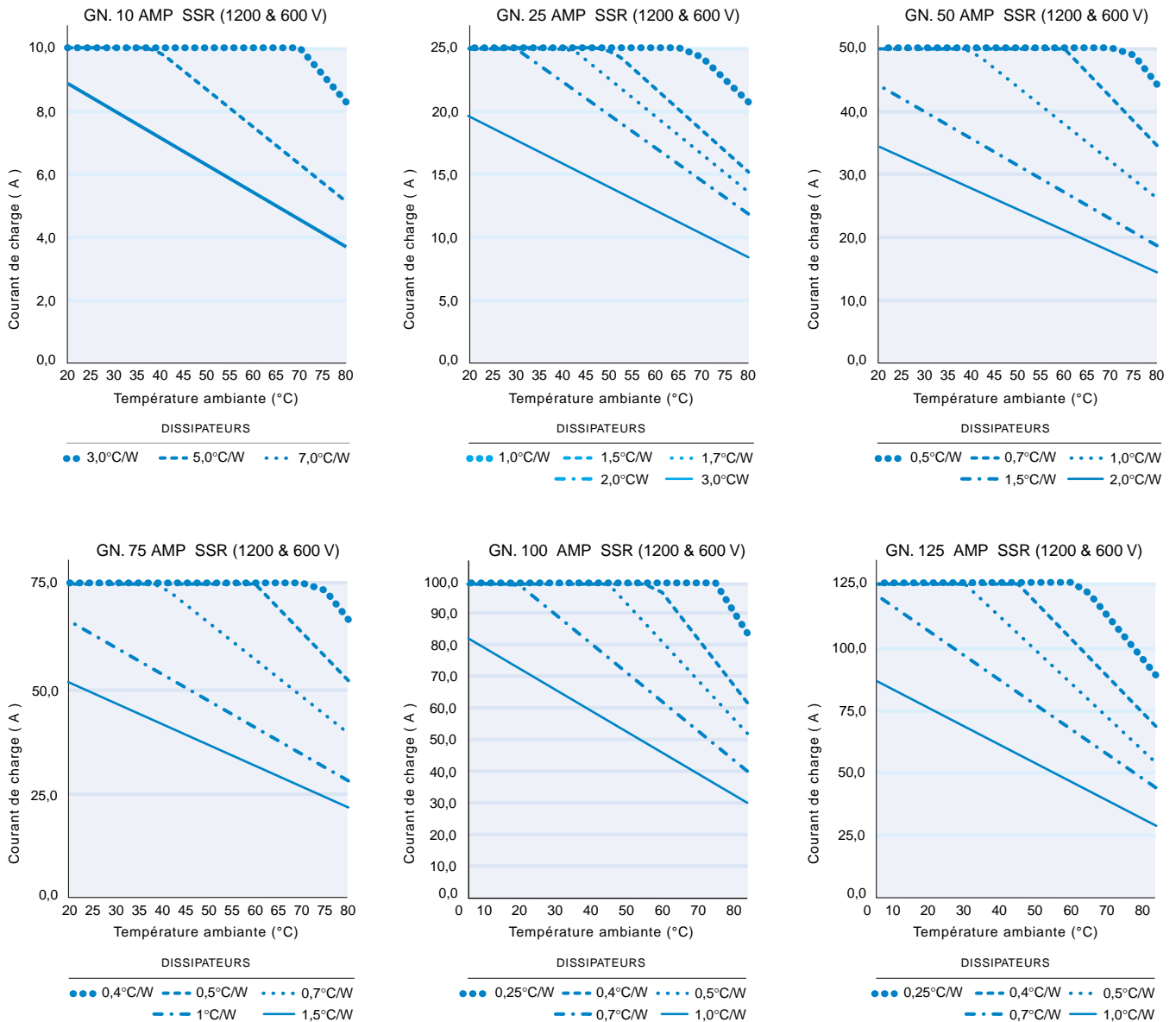
Produits disponibles sur stock

Produits réalisés sur commande



Référence  
Exemple : Relais statique monophasé :  
84 137 120

# Courbes thermiques



## Caractéristiques de commande

	4-32 VDC	18-36 VAC/DC	90-280VAC/DC
Tension de relachement	1V	1V	10V
Courant max. (mA) régulé	14	20	8,5
Temps de réponse à l'enclenchement (ms) (relais zéro de tension)	8,33 (60Hz) - 10 (50Hz)	20	20
Temps de réponse à l'enclenchement (ms) (relais instantané)	0,1	0,1	0,1
Temps de réponse au déclenchement (ms)	8,33 (60Hz) - 10 (50Hz)	30	30

## Caractéristiques de sortie

	24-280 VAC			48-660 VAC		
Tension crête non rép. (Vp)	600			1200		
Courant de fuite (@ Vmax and T=25°C)	2,5 - 4,25			2,75 - 4,75		
Intensité max. (A)	10	25	50	75	100	125
Courant de maintien (mA)	100	100	100	100	100	100
Surintensité non rép. pendant 1 s (T=25°C) (A)	80	150	235	300	360	510
Surintensité non rép. pendant 1 cycle (T=25°C) (A)	300	500	780	1000	1200	1700
I <sup>2</sup> t (50Hz-60Hz) (A <sup>2</sup> S)	375-450	1041-1250	2535-3042	4166-5000	6000-7000	12041-14450
Chute de tension à I <sub>max</sub> (T=25°C) (V)	1,4	1,4	1,35	1,3	1,3	1,25
DV/dt statique (V/μs)	500	500	500	500	500	500
R thermique jonction/boîtier (°C/W)	0,4	0,4	0,25	0,155	0,155	0,15